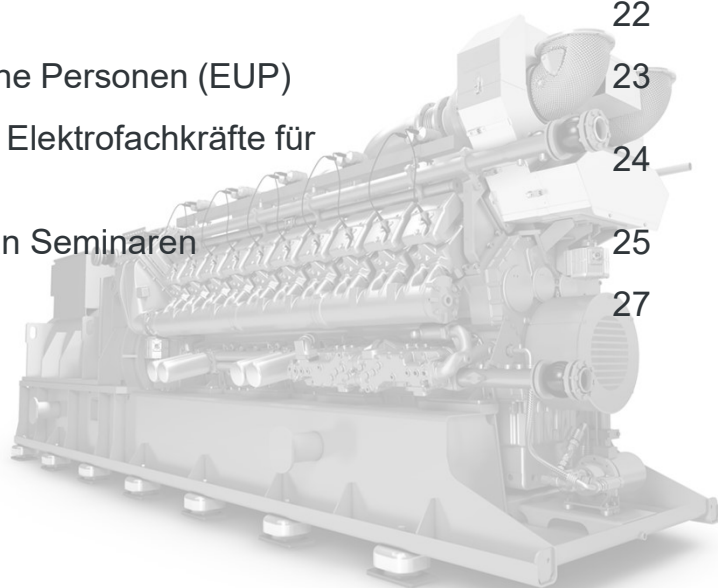


Training Center Service

Trainingsprogramm für Betreiber 2022

Inhaltsverzeichnis

Service Training bei Caterpillar Energy Solutions GmbH	2
Weltweite Training Center Standorte	3
Willkommen im Caterpillar Energy Solutions GmbH – Training Center Mannheim	4
Willkommen im Caterpillar Energy Solutions GmbH – Training Center Singapur	6
Willkommen im Caterpillar Energy Solutions GmbH – Training Center Miami (USA)	8
	10
Willkommen im Caterpillar Energy Solutions GmbH – Training Center Wuxi (China)	12
Verfügbare Trainings in den einzelnen Trainings Centern	13
Der Weg zu einem qualifizierten und kompetenten Betreiber	14
Trainingsformen	15
Baureihe TCG 2016 Operator Level	16
Baureihe TCG 2020 Operator Level	17
Baureihe TCG 2032 Operator Level	18
Baureihe TCG 3016 Operator Level	19
Baureihe TCG 3020 Operator Level	20
TEM Level 100 Kundendongle	21
TPEM Level 100 Kundentoken	22
Jahresunterweisung für elektrisch unterwiesene Personen (EUP)	23
Jahresunterweisung für Elektrofachkräfte und Elektrofachkräfte für festgelegte Tätigkeiten (Efkft)	24
Konditionen zu Bestellungen und Teilnahme an Seminaren	25
Gebühren	27





Service Training bei Caterpillar Energy Solutions GmbH – Eine wertvolle Investition

Trainingsangebote für den Betreiber

Das richtige Know-How ist die wichtigste Grundvoraussetzung für die qualifizierte Bedienung und bietet die Möglichkeit einfache Anlagenstörungen zu lokalisieren und selbst zu beheben.

Zentrale und dezentrale Trainings

Die Kurse werden in den Training Centern in Mannheim, Singapur, Atlanta (USA) oder Wuxi (China) durchgeführt, können auf Wunsch allerdings auch vor Ort organisiert werden.



Weltweite Training Center Standorte

Aktuell sind 5 Training Center Standorte auf der Welt verfügbar. Der neuste Standort ist Wuxi in China, welcher 2019 eröffnet worden ist. Weitere Standorte folgen und werden innerhalb des Trainingsprogramms mitgeteilt.

Alle Standorte können abhängig vom Standort und der Population verschiedene Trainings in verschiedenen Sprachen anbieten. Auf den folgenden Seiten finden Sie weitere Informationen zu den einzelnen Standorten. Bei Fragen zu Trainings zögern Sie bitte nicht den passenden Ansprechpartner zu kontaktieren.



Willkommen im Caterpillar Energy Solutions GmbH Training Center Mannheim

Caterpillar Energy Solutions
GmbH
Training Center
Carl-Benz-Straße 1
68167 Mannheim
Tel.: +49 621 384 9955
Mail: training@mwm.net



Leiter Training Center
Tobias Marnet

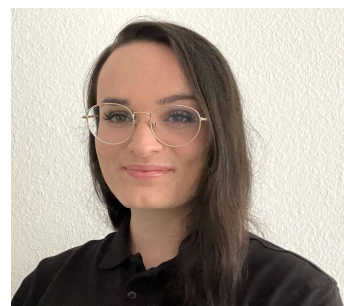
Willkommen im Caterpillar Energy Solutions GmbH Training Center Mannheim – unser Team für Ihren Erfolg



**Administration
Training Center**
Petra Kupka



**Administration
Training Center**
Nadeschda Wiedergold



**Administration
Training Center**
Sandra Stockert



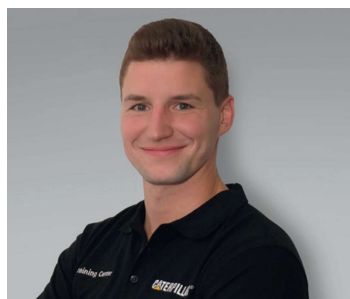
**Trainer
Gasmotorentechnik**
Abdul Soueidan



**Trainer Gasmotoren &
Elektrotechnik**
Werner Schlenker



**Trainer
Elektrotechnik**
Ralf Krauß



**Trainer
Gasmotorentechnik**
Alexander Klotz



**Trainer
Elektrotechnik**
Fabian Habel



**Trainer Gasmotoren &
Elektrotechnik**
Daniel Arenz



Willkommen im Caterpillar Energy Solutions GmbH Training Center Singapur

**Caterpillar Energy Solutions Asia Pacific
Service & Training Department**
5 Tukang Innovation Grove
Singapore 618304
Tel.: +65 6868 7233
Mail: training_ap@cat.com

Willkommen im Caterpillar Energy Solutions GmbH Training Center Singapur – unser Team für Ihren Erfolg



**Administration
Training Center**
Claire Tan



Trainer
David McCracken



Trainer
Md Nur Islam



Willkommen im Caterpillar Energy Solutions GmbH Training Center Miami (USA)

Miami Lakes Learning Center

15550 NW 59th Avenue

Miami Lakes, FL 33014

Tel.: +1 770 279 6720

Mail: CES_USA@cat.com

Willkommen im Caterpillar Energy Solutions GmbH Training Center Miami – unser Team für Ihren Erfolg



Administration
Training Center /
Trainer
Karlton Sutherland



Trainer
Tiffany Vela



Willkommen im Caterpillar Energy Solutions GmbH Training Center Vigo (Spain)

Caterpillar Energy Solutions S.A.
Training Center Vigo
Muelle de reparaciones de Bouzas s/n
36.208 Vigo-Pontevedra
Tel.: +34 986 247 020
Mail: trainingcenter.spain@mwm.net

Willkommen im Caterpillar Energy Solutions GmbH Training Center Vigo – unser Team für Ihren Erfolg



**Administration
Training Center**
Iria Arean



Trainer
Emilio Martinez



Trainer
José Lamela



Willkommen im Caterpillar Energy Solutions GmbH Training Center Wuxi (China)

MWM Training Center Service

Caterpillar R&D Center (China) Co., Ltd.

Lot B6-D, National High-Tech Development, 214028 Zone Jiangsu

Tel.: 13911129987

Mail: jie.zhao@mwm.net

Verfügbare Kurse in den einzelnen Trainings Centern

Trainings Typ	Mannheim	Singapur	Atlanta (USA)	Vigo (Spanien)
Gasmotoren Baureihe TCG 2016 Operatorlevel	•	•	•	•
Gasmotoren Baureihe TCG 2020 Operatorlevel	•	•	•	•
Gasmotoren Baureihe TCG 2032 Operatorlevel	•	•	•	•
Gasmotoren Baureihe TCG 3016 Operatorlevel	•		•	
Gasmotoren Baureihe TCG 3020 Operatorlevel	•			
Jahresunterweisung für Elektrotechnisch unterwiesene Personen (EUP)	•			
Jahresunterweisung für EfktT und Elektrofachkräfte	•			
TEM Level 100 (Kundendongle)	•	•	•	•
TPEM Level 100 (Kudentoken)	•	•	•	

Bitte treten Sie für Trainings in China direkt mit dem Ansprechpartner des chinesischen Training Center in Kontakt.

Der Weg zu einem qualifizierten und kompetenten Betreiber.

Trainings an allen Systemen

Die Inhalte der Trainings dienen zur Vermittlung von Aufbau und Funktion der Motoren. Zusätzliche Sicherheit für die spätere Praxis wird durch die Fähigkeit zur Bedienung der Motoren und Anlagen gewährleistet. Problemfälle können gezielt anhand selbstständiger Systemprüfung und Fehlerbehandlung unter Einsatz von Messtechnik bearbeitet werden.

Trainings für Betreiber

TEM Level 100 (Kundendongle)			TPEM Level 100 (Kudentoken)	
Gasmotoren Baureihe TCG 2016 Operator Level	Gasmotoren Baureihe TCG 2020 Operator Level	Gasmotoren Baureihe TCG 2032 / 2032 B Operator Level	Gasmotoren Baureihe TCG 3016 Operator Level	Gasmotoren Baureihe TCG 3020 Operator Level

Jahresunterweisung Elektrotechnik

Jahresunterweisung für Elektrotechnisch unterwiesenen Personen (EUP)	Jahresunterweisung für Elektrofachkräfte und Elektrofachkräfte für festgelegte Tätigkeiten (EFKfT)
--	--

Trainingsformen

Präsenztrainings

Präsenztrainings finden im jeweiligen Training Center statt. Bitte beachten Sie die individuell in jedem Training Center angepasste Anzahl der Teilnehmer aufgrund von Covid-19 basierend auf der Größe der Trainingsräume.

Live-Webinare

Live Webinare sind speziell angepasste Trainings, die anstelle von Präsenztrainings von Trainern gehalten werden können. Diese finden via Videokonferenz statt und vermitteln die gleichen Inhalte wie die Präsenztrainings.

Trainings Typ	Präsenztrainings	Live-Webinare
Baureihe TCG 2016 Operator Level	•	•
Baureihe TCG 2020 Operator Level	•	•
Baureihe TCG 2032 Operator Level	•	•
Baureihe TCG 3016 Operator Level	•	•
Baureihe TCG 3020 Operator Level	•	•
TEM Level 100 Kundentoken	•	•
TPEM Level 100 Kundentoken	•	•
Jahresunterweisung für elektrisch unterwiesene Personen (EUP)	•	•
Jahresunterweisung für Elektrofachkräfte und Elektrofachkräfte für festgelegte Tätigkeiten (EfkfT)	•	•

Baureihe TCG 2016 Operator Level

Allgemeine Informationen

Hinweis	Die Seminare befassen sich ausschließlich mit dem Motor und beinhalten die Erhaltungsstufen E 10 bis E 40.
Voraussetzungen	Gründliche Kenntnisse in der Gasmotorentechnik sind von Vorteil
Zielgruppe	Kunden und Betreiber
Dauer	5 Tage
Teilnehmerzahl	max. 12

Kursinhalte

In diesem Seminar gehen wir kurz auf das Leistungsspektrum der MWM Motoren ein. Sie erhalten eine Übersicht über die Service-Dokumentation und lernen den Aufbau und Funktion des TCG 2016, sowie der Baugruppen und Systeme näher kennen. Auch erhalten Sie alle notwendigen Informationen über den Betrieb des Motors bzgl. der Schmier- und Kühlmittel. Sie lernen alle notwendigen Details, wie Wartung, Inspektion und Instandsetzung der Erhaltungsstufen E10 bis E40 und können die darin enthaltenen Baugruppen montieren/demontieren, sowie das Kühlmittel und Schmieröl beurteilen.

Als Hauptbestandteil der TEM Motorsteuerung lernen Sie alle wesentlichen Details der Bedienoberfläche, sowie Details zur Motorsteuerung (Hilfsaggregate-Testmodus, Zündanlage, Historien, Betriebstagebuch, Antiklopfregelung, etc.) kennen.

Ein Werksrundgang durch unsere Fertigung runden die Trainingswoche ab.

Baureihe TCG 2020 Operator Level

Allgemeine Informationen

Hinweis	Die Seminare befassen sich ausschließlich mit dem Motor und beinhalten die Erhaltungsstufen E 10 bis E 40.
Voraussetzungen	Gründliche Kenntnisse in der Gasmotorentechnik sind von Vorteil
Zielgruppe	Kunden und Betreiber
Dauer	5 Tage
Teilnehmerzahl	max. 12

Kursinhalte

In diesem Seminar gehen wir kurz auf das Leistungsspektrum der MWM Motoren ein. Sie erhalten eine Übersicht über die Service-Dokumentation und lernen den Aufbau und Funktion des TCG 2020, sowie der Baugruppen und Systeme näher kennen. Auch erhalten Sie alle notwendigen Informationen über den Betrieb des Motors bzgl. der Schmier- und Kühlmittel. Sie lernen alle notwendigen Details, wie Wartung, Inspektion und Instandsetzung der Erhaltungsstufen E10 bis E40 und können die darin enthaltenen Baugruppen montieren/demontieren, sowie das Kühlmittel und Schmieröl beurteilen.

Als Hauptbestandteil der TEM Motorsteuerung lernen Sie alle wesentlichen Details der Bedienoberfläche, sowie Details zur Motorsteuerung (Hilfsaggregate-Testmodus, Zündanlage, Historien, Betriebstagebuch, Antiklopfregelung, etc.) kennen.

Ein Werksrundgang durch unsere Fertigung runden die Trainingswoche ab.

Baureihe TCG 2032 Operator Level

Allgemeine Informationen

Hinweis	Die Seminare befassen sich ausschließlich mit dem Motor und beinhalten die Erhaltungsstufen E 10 bis E 40.
Voraussetzungen	Gründliche Kenntnisse in der Gasmotorentechnik sind von Vorteil
Zielgruppe	Kunden und Betreiber
Dauer	5 Tage
Teilnehmerzahl	max. 12

Kursinhalte

In diesem Seminar gehen wir kurz auf das Leistungsspektrum der MWM Motoren ein. Sie erhalten eine Übersicht über die Service-Dokumentation und lernen den Aufbau und Funktion des TCG 2032, sowie der Baugruppen und Systeme näher kennen. Auch erhalten Sie alle notwendigen Informationen über den Betrieb des Motors bzgl. der Schmier- und Kühlmittel. Sie lernen alle notwendigen Details, wie Wartung, Inspektion und Instandsetzung der Erhaltungsstufen E10 bis E40 und können die darin enthaltenen Baugruppen montieren/demontieren, sowie das Kühlmittel und Schmieröl beurteilen. Als Hauptbestandteil der TEM Motorsteuerung lernen Sie alle wesentlichen Details der Bedienoberfläche, sowie Details zur Motorsteuerung (Hilfsaggregate-Testmodus, Zündanlage, Historien, Betriebstagebuch, Antiklopfregelung, etc.) kennen. Ein Werksrundgang durch unsere Fertigung runden die Trainingswoche ab.

Baureihe TCG 3016 Operator Level

Allgemeine Informationen

Hinweis	Die Seminare befassen sich ausschließlich mit dem Motor und beinhalten die Erhaltungsstufen E 10 bis E 40.
Voraussetzungen	Gründliche Kenntnisse in der Gasmotorentechnik sind von Vorteil
Zielgruppe	Kunden und Betreiber
Dauer	5 Tage
Teilnehmerzahl	max. 12

Kursinhalte

In diesem Seminar gehen wir kurz auf das Leistungsspektrum der MWM Motoren ein. Sie erhalten eine Übersicht über die Service-Dokumentation und lernen den Aufbau und Funktion des TCG 3016, sowie der Baugruppen und Systeme näher kennen. Auch erhalten Sie alle notwendigen Informationen über den Betrieb des Motors bzgl. der Schmier- und Kühlmittel. Sie lernen alle notwendigen Details, wie Wartung, Inspektion und Instandsetzung der Erhaltungsstufen E10 bis E40 und können die darin enthaltenen Baugruppen montieren/demontieren, sowie das Kühlmittel und Schmieröl beurteilen. Als Hauptbestandteil der TPEM Motorsteuerung lernen Sie alle wesentlichen Details der Bedienoberfläche, sowie Details zur Motorsteuerung (Hilfsaggregate-Testmodus, Zündanlage, Historien, Betriebstagebuch, Antiklopfregelung, etc.) kennen. Ein Werksrundgang durch unsere Fertigung runden die Trainingswoche ab.

Baureihe TCG 3020 Operator Level

Allgemeine Informationen

Hinweis	Die Seminare befassen sich ausschließlich mit dem Motor und beinhalten die Erhaltungsstufen E 10 bis E 40.
Voraussetzungen	Gründliche Kenntnisse in der Gasmotorentechnik sind von Vorteil
Zielgruppe	Kunden und Betreiber
Dauer	5 Tage
Teilnehmerzahl	max. 12

Kursinhalte

In diesem Seminar gehen wir kurz auf das Leistungsspektrum der MWM Motoren ein. Sie erhalten eine Übersicht über die Service-Dokumentation und lernen den Aufbau und Funktion des TCG 3020, sowie der Baugruppen und Systeme näher kennen. Auch erhalten Sie alle notwendigen Informationen über den Betrieb des Motors bzgl. der Schmier- und Kühlmittel. Sie lernen alle notwendigen Details, wie Wartung, Inspektion und Instandsetzung der Erhaltungsstufen E10 bis E40 und können die darin enthaltenen Baugruppen montieren/demontieren, sowie das Kühlmittel und Schmieröl beurteilen. Als Hauptbestandteil der TPEM Motorsteuerung lernen Sie alle wesentlichen Details der Bedienoberfläche, sowie Details zur Motorsteuerung (Hilfsaggregate-Testmodus, Zündanlage, Historien, Betriebstagebuch, Antiklopfregelung, etc.) kennen. Ein Werksrundgang durch unsere Fertigung runden die Trainingswoche ab.

TEM L100 (Kundendongle)

Allgemeine Informationen

Hinweis	Das Seminar befasst sich mit der Motorsteuerung TEM
Voraussetzungen	Die erfolgreiche Teilnahme an einem der Trainings des Operator Levels für eine der vorhandenen TCG 20XX / TCG 30XX Baureihen
Zielgruppe	Kunden und Betreiber
Dauer	4 Tage
Teilnehmerzahl	max. 12

Kursinhalte

Sie erhalten in diesem Training detaillierte Kenntnisse über:

- Die Bedienung des Gensets mit dem TEM System
- Den Aufbau des TEM Schaltschranks und der weiteren Hardwarekomponenten des TEM Systems
- Das Berechtigungskonzept des TEM Systems
- Die TEM Motorsteuerung mit detaillierten Informationen zu den Motorparametern gemäß der Berechtigungsstufe
- Die Verwendung des Testmodus
- Die Speicherung von Historien und Diagrammen zur Fehlersuche
- Praktische Übungen anhand von praxisbezogenen Fallbeispielen zur Fehlersuche
- Hintergrundinformationen bzgl. der PID-Einstellungen
- Verwenden der Dokumentation und Beschreibungen gemäß der Berechtigungsstufe
- NEU: NOx bzw. Brennraumtemperatureinstellung mit Level 100 (ab TEM SPS Version 2.50.22)

Der erfolgreich bestandene Abschlusstest berechtigt Sie zur Verwendung eines TEM Level 100 Dongle (Der Dongle ist nicht im Preis des Trainings inbegriffen).

TPEM L100 (Kudentoken)

Allgemeine Informationen

Hinweis	Das Seminar befasst sich mit der Motorsteuerung TPEM
Voraussetzungen	Die erfolgreiche Teilnahme an einem der Trainings des Operator Levels für eine der vorhandenen TCG 20XX / TCG 30XX Baureihen
Zielgruppe	Kunden und Betreiber
Dauer	4 Tage
Teilnehmerzahl	max. 12

Kursinhalte

Sie erhalten in diesem Training detaillierte Kenntnisse über:

- Die Bedienung des Gensets mit dem TPEM System
- Den Aufbau des TEM Schaltschranks und der weiteren Hardwarekomponenten des TPEM Systems
- Das Berechtigungskonzept des TPEM Systems
- Die TPEM Motorsteuerung mit detaillierten Informationen zu den Motorparametern gemäß der Berechtigungsstufe
- Die Verwendung des Testmodus
- Die Speicherung von Historien und Diagrammen zur Fehlersuche
- Praktische Übungen anhand von praxisbezogenen Fallbeispielen zur Fehlersuche
- Hintergrundinformationen bzgl. der PID-Einstellungen
- Verwenden der Dokumentation und Beschreibungen gemäß der Berechtigungsstufe
- NOx bzw. Brennraumtemperatureinstellung mit Level 100 (ab TPEM Version 1.5)

Der erfolgreich bestandene Abschlusstest berechtigt Sie zur Verwendung eines TPEM Level 100 TPEM (Der Token ist nicht im Preis des Trainings inbegriffen).

Jahresunterweisung für Elektrisch unterwiesene Personen (EUP)

Allgemeine Informationen

Hinweis	Die Jahresunterweisung richtet sich an EUP als jährliches Wiederholungstraining
Voraussetzungen	Benennung zur EUP
Zielgruppe	Kunden und Betreiber
Dauer	1 Tag
Teilnehmerzahl	max.12

Kursinhalte

Sie erhalten in diesem Training detaillierte Kenntnisse über:

- Die Grundlagen der Elektrotechnik und des elektrischen Stroms (Schutzmaßnahmen und Unfallverhütung sind dabei ein wesentlicher Schwerpunkt)
- Die Gefahren und Wirkungen des elektrischen Stroms auf den menschlichen Körper
- Die Schutzmaßnahmen gegen direktes und indirektes Berühren, Prüfung der Schutzmaßnahmen
- Die Unfallverhütung bei Arbeiten an elektrischen Anlagen
- Die Definition der zulässigen Tätigkeiten der EUP (Elektrisch unterwiesene Person)
- Ihre Persönliche Schutzausrüstung
- Unfallursachen
- Das Verhalten im Notfall

Jahresunterweisung für Elektrofachkräfte und Elektrofachkräfte für festgelegte Tätigkeiten

Allgemeine Informationen

Hinweis	Die Jahresunterweisung richtet sich an Elektrofachkräfte und an EFKfT als jährliches Wiederholungstraining
Voraussetzungen	Benennung zur EFKfT oder EFK
Zielgruppe	Kunden und Betreiber
Dauer	1 Tag
Teilnehmerzahl	max.12

Kursinhalte

Sie erhalten in diesem Training detaillierte Kenntnisse über:

- Die Erfüllung der Forderungen nach wiederkehrender Unterweisung nach § 12 ArbSchG und DGUV Vorschrift 1 und Erhaltung des Fachkundenachweises
- Auffrischung des vorhandenen elektrotechnischen Fachwissens
- Das Erkennen von Gefahren und Risiken, richtiges Einschätzen von Gefahren um Elektrounfälle zu minimieren
- Die Gefahren des elektrischen Stroms und Auswirkungen auf den menschlichen Körper
- Das Anwendung der 5 Sicherheitsregeln in der Praxis (Arbeiten im spannungsfreien Zustand)
- Das Errichten und Ändern von Niederspannungsanlagen bis 1000 V AC gemäß VDE 0100
- Die Anforderungen an die im Elektrobereich tätigen Personen gemäß DIN VDE 1000-10 und DGUV Vorschriften
- Das Prüfen elektrischer Anlagen und Betriebsmittel nach BetrSichV
- Den Betrieb und Umgang mit elektrischen Anlagen (gemäß DIN EN 50110-01)
- Die Aufgaben und Pflichten der Elektrofachkraft
- Das Verhalten im Notfall
- Die Persönliche Schutzausrüstung
- Die Unfallursachen

Konditionen zu Bestellungen und Teilnahme an Seminaren

Allgemeines

Mit Erscheinen dieses Seminarprogramms verlieren alle bisher erschienenen Programme ihre Gültigkeit.

Für die Bestellung und Durchführung gelten die in dieser Druckschrift oder der Onlineplattform dargestellten für die jeweiligen Seminare ausgewiesenen Konditionen und Seminargebühren.

Preisänderungen behalten wir uns vor. Alle genannten Preise verstehen sich ohne Mehrwertsteuer.

- Die Seminargebühren beinhalten je ein Exemplar der Teilnehmerunterlagen, die Gestellung der Arbeitskittel sowie Schreibutensilien, eine Auswahl von Kalt- und Heißgetränken in den Seminarpausen und bei erfolgreicher Teilnahme eine Teilnahmebescheinigung oder ein Zertifikat.
- Eine Teilnahme an den Seminaren ist grundsätzlich nur nach vorheriger und bestätigter Anmeldung und nur an dem/den gewählten Seminar(en) möglich. Auf eigene Veranlassung, ohne bestätigte Anmeldung, angereiste Personen können nicht berücksichtigt werden.
- Wenn eine vom Training Center bestätigte Seminaranmeldung nicht in Anspruch genommen wird, gelten die veranschlagten Stornogebühren (Ausnahme bei Vorlage eines ärztlichen Attests im unvorhergesehenen Krankheitsfall). Die Entsendung eines Ersatz-Teilnehmers ist ohne zusätzliche Gebühren möglich.
- Für Sonder-Seminare gelten ebenfalls die ausgewiesenen Stornogebühren. Für Sonder-Seminare mit externem Durchführungsort werden zusätzlich die evtl. bereits angefallenen

Transportkosten für Seminar-Equipment, sowie ggf. anfallende Kosten für Flug- und Hotelstornierungen in Rechnung gestellt.

- Für Teilnehmer von ausländischen Servicepartnern ist vom Besteller sicherzustellen, dass für den/die Teilnehmer eine für den Aufenthalt in Deutschland gültige und ausreichende Kranken- und Unfallversicherung besteht, die ggf. auf Verlangen vom Besteller mit einem entsprechenden Nachweis zu belegen ist. Etwaige für die Caterpillar Energy Solutions GmbH entstehende Kosten, infolge fehlender oder unzureichender Versicherung, sind vom Besteller zu erstatten.

Anmeldung

- Die verbindliche Anmeldung erfolgt ausschließlich über unser Onlineportal für das Training Center Mannheim. Alle anderen Training Center können weiterhin via E-Mail kontaktiert werden.
- Mit der Teilnahme zu den Seminaren erklärt der Besteller die verbindliche Anerkennung der in dieser Druckschrift niedergelegten Konditionen an.
- Die Anmeldung kann ausschließlich über den zuständigen Service-Partner von Caterpillar Energy Solutions GmbH erfolgen.

Konditionen zu Bestellungen und Teilnahme an Seminaren

Stornierung/Namensänderung/Kursabsagen

- Namensänderungen sowie Tausch der Teilnehmer sind bis zum Seminarbeginn möglich.
- Bei einer kompletten Stornierung werden Stornierungsgebühren gemäß den zugrundeliegenden Konditionen aus der Kursbeschreibung des Onlineportals fällig. (Ausnahme bei Krankheit mit Vorlage eines ärztlichen Attests).
- Bei Seminaren vor Ort werden im Fall einer Stornierung zusätzlich die Kosten für Flug-/Bahn- und/oder Hotelstornierungen berechnet.
- Das Training Center behält sich das Recht vor, Seminartermine aus wichtigem Grund, z.B. unzureichender Teilnehmerzahl (abhängig vom Kurs dargestellt in der Kursbeschreibung auf der Onlineplattform), Erkrankung des Seminarleiters usw., zu stornieren. Der Besteller wird hiervon vorher in einem angemessenen Zeitraum und über einen ggf. möglichen neuen Termin informiert.

Kurssprachen/Dolmetscher

Alle Seminare sind in Deutsch und Englisch verfügbar. Seminare in den Sprachen Russisch, Französisch und Italienisch werden mit unseren qualifizierten Dolmetschern angeboten. Seminare in anderen Sprachen können durchgeführt werden, wenn von der Firma ein ausgebildeter Dolmetscher mit technischen Sprachkenntnissen beauftragt wird. Seminare mit Dolmetscher sind Sonderseminare, und es müssen min. 4 Teilnehmer angemeldet werden.

Haftungsausschluss

Die jeweilige Veranstaltung wird nach dem derzeitigen Stand der Technik sorgfältig vorbereitet und durchgeführt. Für erteilten Rat oder die Verwertung erworbener Kenntnisse übernehmen wir keine Haftung.

Dongle / Token Verlängerung

Eine Dongle/Tokenlizenz kann maximal 2 Jahre nach Auslauf der Gültigkeit dieser erneuert werden. Zu diesem Zweck muss ein Online Training erfolgen, welches Caterpillar Energy Solutions GmbH zur Verfügung stellt. Hierfür werden die Kosten fällig, die, entsprechend der kompletten Lizenzierungszeit ab Ablauf des Dongles/Tokens nach aktueller Preisliste entstanden wären. Eine Verlängerung/ein Wiederaufleben der Lizenz nach Überschreiten der 2 Jahre ist nicht möglich und bedarf erneut des Besuchs aller erforderlichen Schulungen, die zum Erwerb der Lizenz notwendig sind. Hierfür werden die Kursgebühren sowie die Ersteinrichtungsgebühr fällig.

Datenschutz

Mit der Anmeldung werden die aktuell gültigen Datenschutzbestimmungen anerkannt.

Diese finden Sie unter:

<https://caterpillar-energy-solutions.de/home/datenschutz/>

Bitte nehmen Sie Buchungen für das Training Center Mannheim direkt auf der Onlineplattform vor. Anfragen und Anmeldungen für andere Training Center senden Sie bitte an die Kontaktadresse des jeweiligen Training Centers.

Gebühren

Für im Training Center durchgeführte Trainings	EUR	USD
Je Seminartag und Teilnehmer Die aufgeführten Seminargebühren für die in den Training Centern durchgeführten Veranstaltungen beinhalten u.a. Heiß- und Kaltgetränke und die Gestellung von Arbeitsmitteln.	825	980

Für extern durchgeführte Trainings	EUR	USD
Je Trainer-/Einsatz-/Seminartag Zuzüglich Reisekosten	4.750	5.660
Je Reisetag des Trainers	3.200	3.810
Sonstige An- und Abreisekosten, Flug-/Bahn-Ticket, Taxi, Visa-Gebühren, etc.	Nach Aufwand	
Übernachtung und Verpflegung	1) + 2)	
Versandkosten für Motoren, Spezialwerkzeuge, Zollgebühren, etc.	Nach Aufwand	

- 1) Tagespauschalen gemäß den Sätzen der jeweils gültigen Reiserichtlinien der Caterpillar Energy Solutions GmbH
- 2) Gegebenenfalls zzgl. anfallende Mehrkosten für Übernachtung und/oder Verpflegung

Stornierungsgebühren für Trainings
Wird ein Kurs 14 Tage (oder kürzer) vor einer Schulung abgesagt, so fallen 80% des Kurspreises an.
Zzgl. ggf. anfallende Kosten für Flug- und Hotelstornierungen, sowie ggf. bereits angefallene Kosten für den Versand von Seminar-Zubehör.

Alle vorgenannten Preise verstehen sich ohne Mehrwertsteuer.

Gebühren

TEM EVO – Total Electronic Management	EUR	USD
Monatliche Nutzungsgebühr USB-Dongle (Vertragslaufzeit 12 Monate; Monatliche Gebühren werden zum Beginn der für volle Vertragslaufzeit abgerechnet. Eine Verkürzung der Vertragslaufzeit ist nicht möglich)	29	34
Bearbeitungsgebühr Verlust Dongle / nicht zurück Versand nach Vertragsende (12* monatlichen Nutzungsgebühr)	348	410
Zusatzprogrammierung Dongle pro Änderung/Erweiterung/Genset ab dem 4. Genset oder Dongle/Token	180	210
Hardware Schlüsselset TEM1 / TEM Compact / TEM EVO	170	200

Alle vorgenannten Preise verstehen sich ohne Mehrwertsteuer.

Gebühren

TEM JView Softwarepakete (neueste Version)	PC-User EUR	PC-Serv EUR	PC-User USD	PC-Serv USD
Software ohne Softmodem mit Lizenzdongle	4.475	6.850	5.330	8.160
Software mit Softmodem mit Lizenzdongle	4.630	7.010	5.510	8.350
Verlust Lizenzdongle (rot) für JView-Software	Neukauf	Neukauf	Neukauf	Neukauf

Updates / Erweiterungen für TEM JView Softwarepakete	PC-User/ PC-Serv EUR	PC-User/ PC-Serv USD
Update von 2.XX.XX auf 3.XX.XX	735	875
Erweiterung Softmodem	405	480
Update von 1.XX.XX auf 3.XX.XX	2.345	2.790

Upgrade Lizenzdongle (PC-User → PC-Serv)	EUR	USD
Ab Version 3.XX.XX	3.560	4.240
Ab Version 2.XX.XX	2.050	2.440
Ab Version 1.XX.XX	4.205	5.010

Alle vorgenannten Preise verstehen sich ohne Mehrwertsteuer.

Gebühren

TPEM – Total Plant Electronic Management	EUR	USD
TPEM-Remote Client	Kostenlos	Kostenlos
USB-Token Level 50	999	1.190
Monatliche Nutzungsgebühr für Token Level 100 Beinhaltet den TPEM Token Level 100 incl. Lizenz, Zugang zu den berechtigten TPEM Anlagen, TPEM Remote Client zur Einwahl auf TPEM Anlagen, Server Lizenzgebühren; (Vertragslaufzeit 12 Monate; Monatliche Gebühren werden zum Beginn der für volle Vertragslaufzeit abgerechnet. Eine Verkürzung der Vertragslaufzeit ist nicht möglich)	29	34
Bearbeitungsgebühr Verlust Token / nicht zurück Versand nach Vertragsende (12* monatlichen Nutzungsgebühr)	348	410

Alle vorgenannten Preise verstehen sich ohne Mehrwertsteuer.